



LE PATOLOGIE NEUROMOTORIE PIU' FREQUENTI:

**Approfondimento sulle caratteristiche cliniche,
problematiche correlate, storia evolutiva...**

CLASSIFICAZIONE STATISTICA INTERNAZIONALE DELLE MALATTIE E DEI PROBLEMI SANITARI CORRELATI (ICD10)

- Una classificazione delle malattie può essere definita come un sistema di categorie al quale le patologie vengono assegnate secondo criteri prestabiliti.
- Una classificazione statistica delle malattie deve racchiudere l'intera gamma delle entità morbose entro un numero adeguato di categorie.



ORIENTARSI NELL'ICD-10

- Le macrocategorie delle malattie sono classificate in 21 capitoli a ciascuno dei quali si attribuisce un numero romano (I – XXI)
- All'interno delle macrocategorie esistono dei sottoinsiemi di patologie classificate per caratteristiche comuni a cui si associa una lettera dalla A alla Z
- In ogni sottoinsieme sono poi presenti tutte le patologie che si associano a quella determinata caratteristica e alle quali si associa un numero progressivo da 0 a 99



ALCUNI ESEMPI:



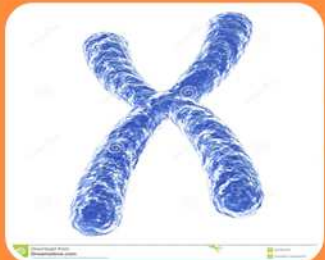
VI Malattie del Sistema Nervoso Centrale (G00 – G99)

- Disturbi extrapiramidali e del movimento (**G20-G26**)
- Morbo di Parkinson (20)



X Malattie dell'apparato Respiratorio (J00-J99)

- Le malattie croniche delle basse vie respiratorie (**J40-J47**)
- Asma (**J45**)



XVII Malformazioni e deformazioni congenite, anomalie cromosomiche (Q00-Q99)

- Anomalie cromosomiche non classificate altrove (**Q90-Q99**)
- Sindrome di Down (**Q90**)



PARALISI CEREBRALE INFANTILE



PCI : PARALISI CEREBRALE INFANTILE.

prevalenza: 2-3 ogni 1000 nati vivi

PARALISI

- Disordine della postura e del movimento

CEREBRALE

- Danno a carico del Sistema Nervoso Centrale

INFANTILE

- < 2 anni



Gruppo eterogeneo (quadri patologici diversi)

La lesione encefalica non è progressiva

Il disturbo è permanente, ma «modificabile»

Tutti hanno
un disordine
della postura
e del
movimento

Disordini
epilettici

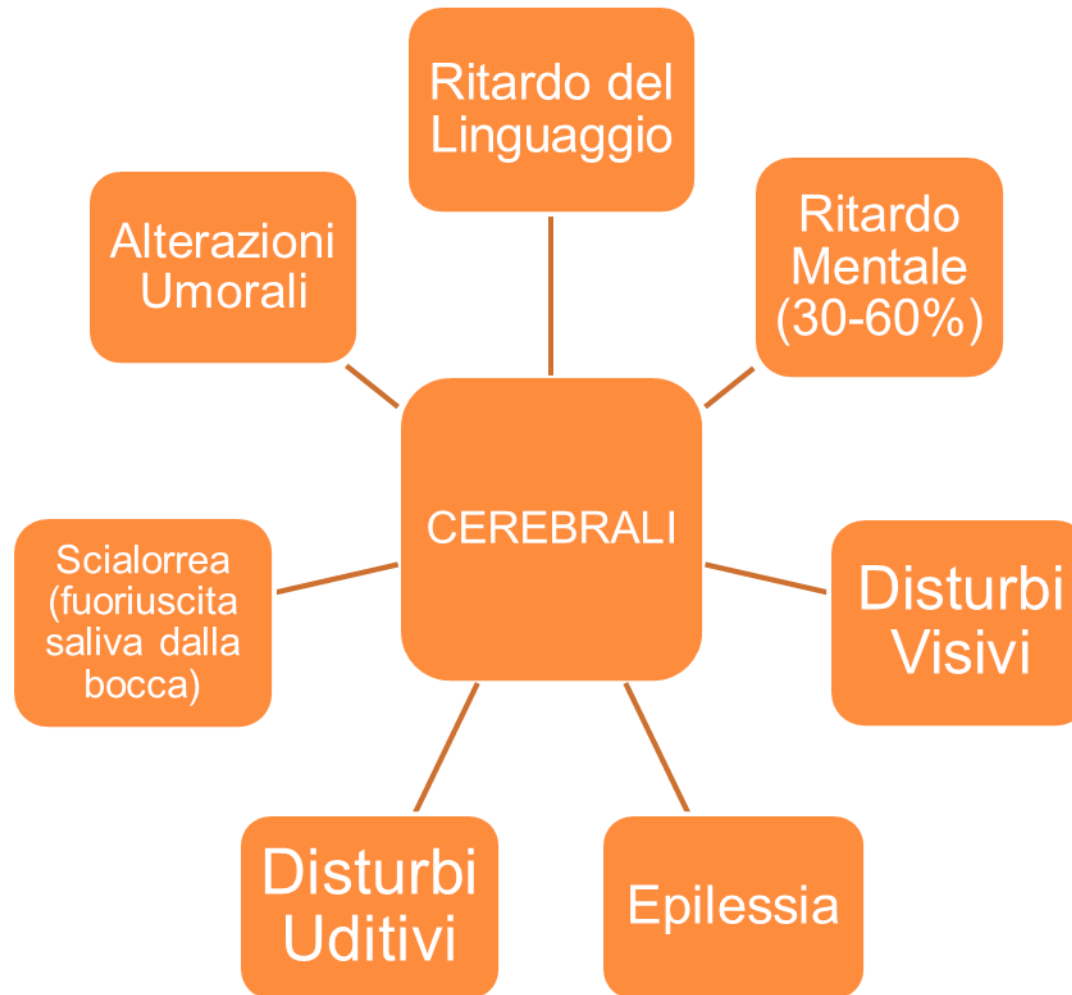
PCI

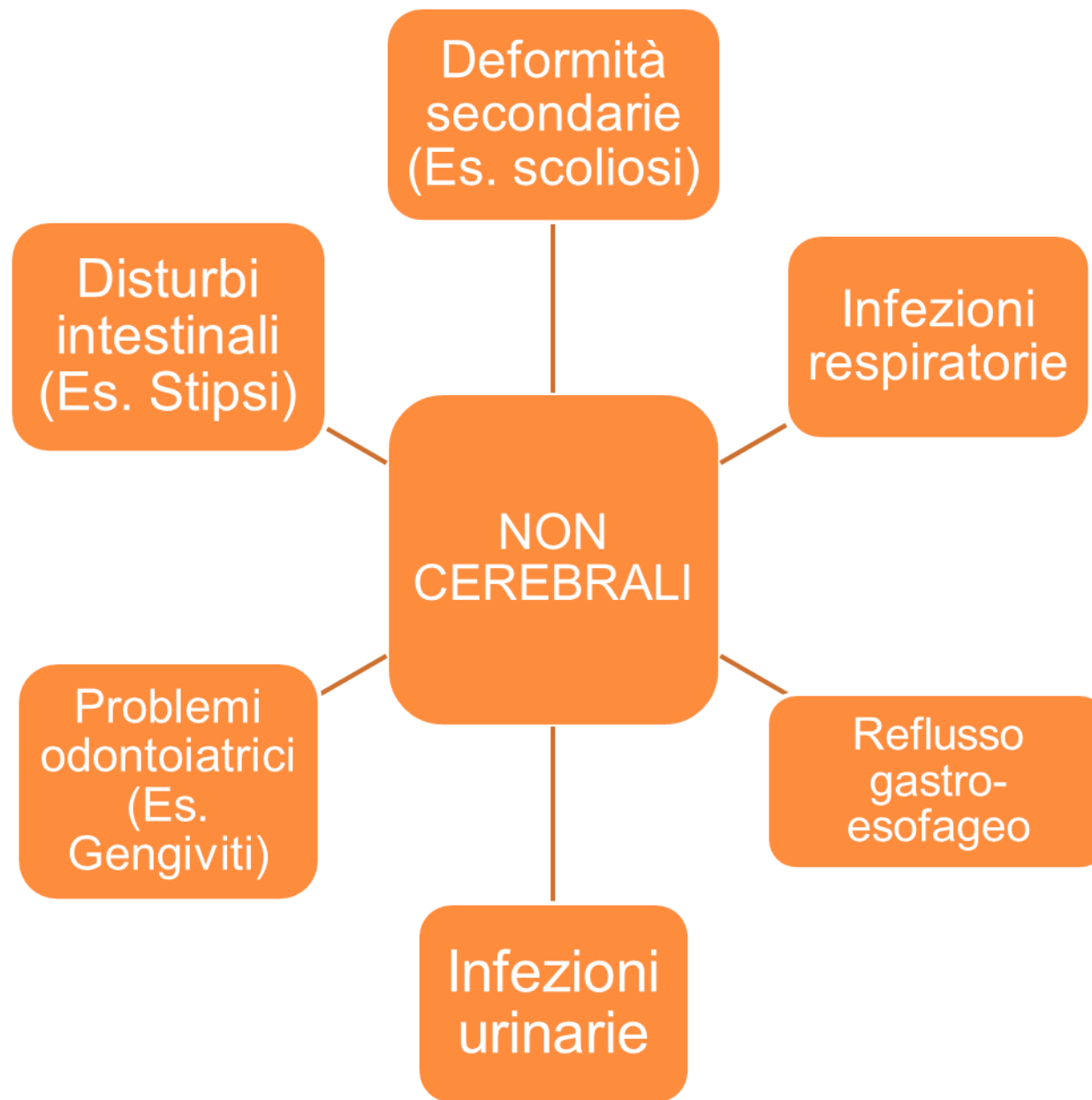
Disturbo
della
sensibilità e
della
percezione

Disturbi del
comportam
ento



PROBLEMATICHE ASSOCIATE :



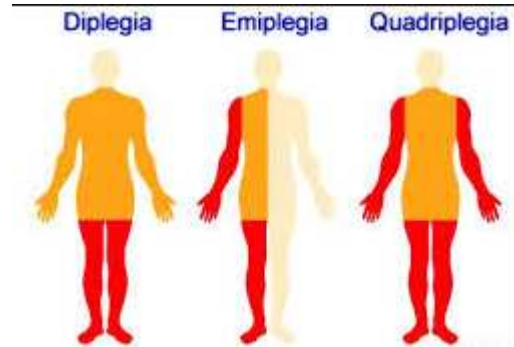


CLASSIFICAZIONE

FORME SPASTICHE

FORME
ATASSICHE

FORME
DISCINETICHE

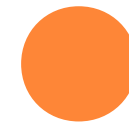


VIDEO

Tetraplegia 3^a forma
con antigravità a tronco orizzontale



VIDEO



VIDEO



LE SINDROMI



"Sindrome" è un termine ombrello sotto al quale si rifugiano tante realtà diverse e, soprattutto, che accoglie la storia comune di molte persone, ognuna con il suo bagaglio di esperienze unico e prezioso.

Giovanni Colaneri



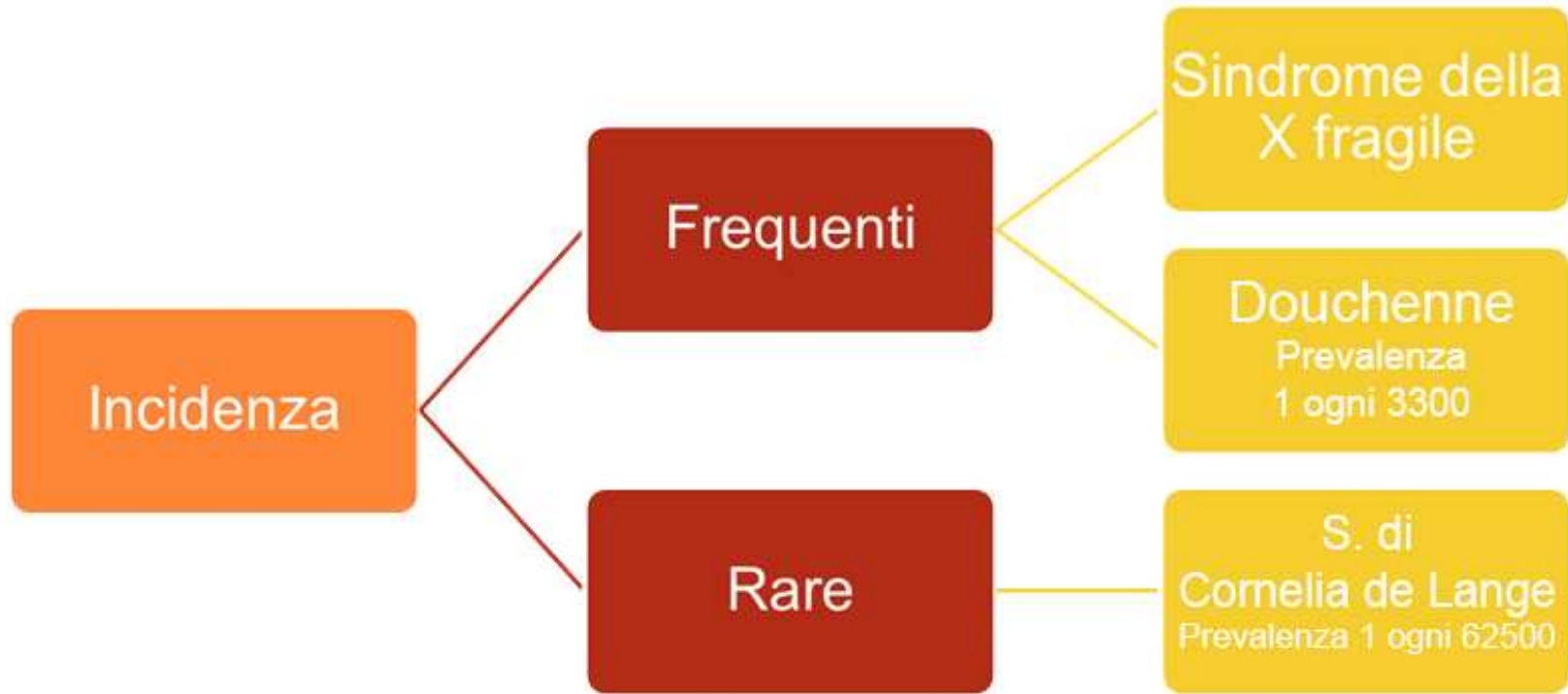
Le sindromi sono molto numerose, alcune più conosciute (es. Sindrome di Down) , altre molto rare.

Sono argomento di grande interesse per la ricerca scientifica che ha compiuto numerosi progressi.

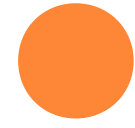
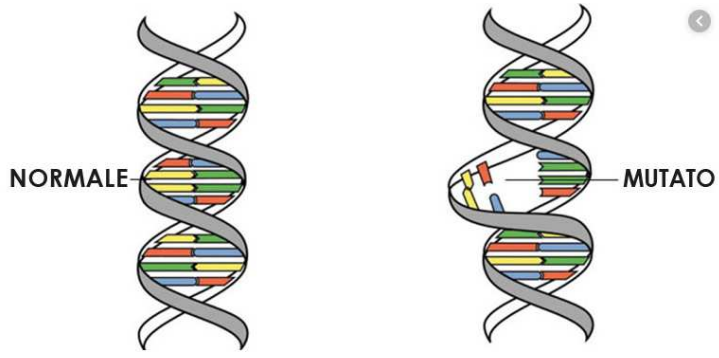
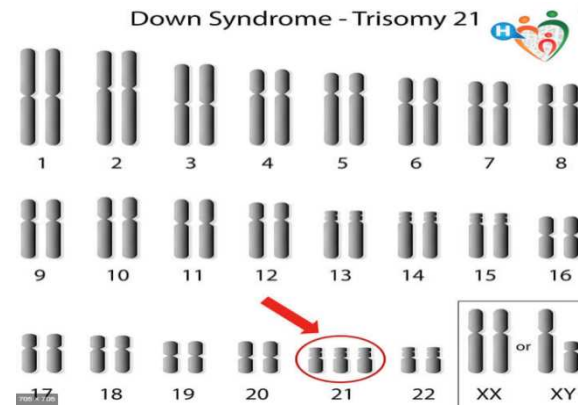
Nonostante questo, le forme rare e poco conosciute sono ancora le più numerose.



SINDROMI E MALATTIE GENETICHE:

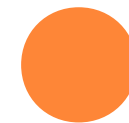


Down Syndrome - Trisomy 21

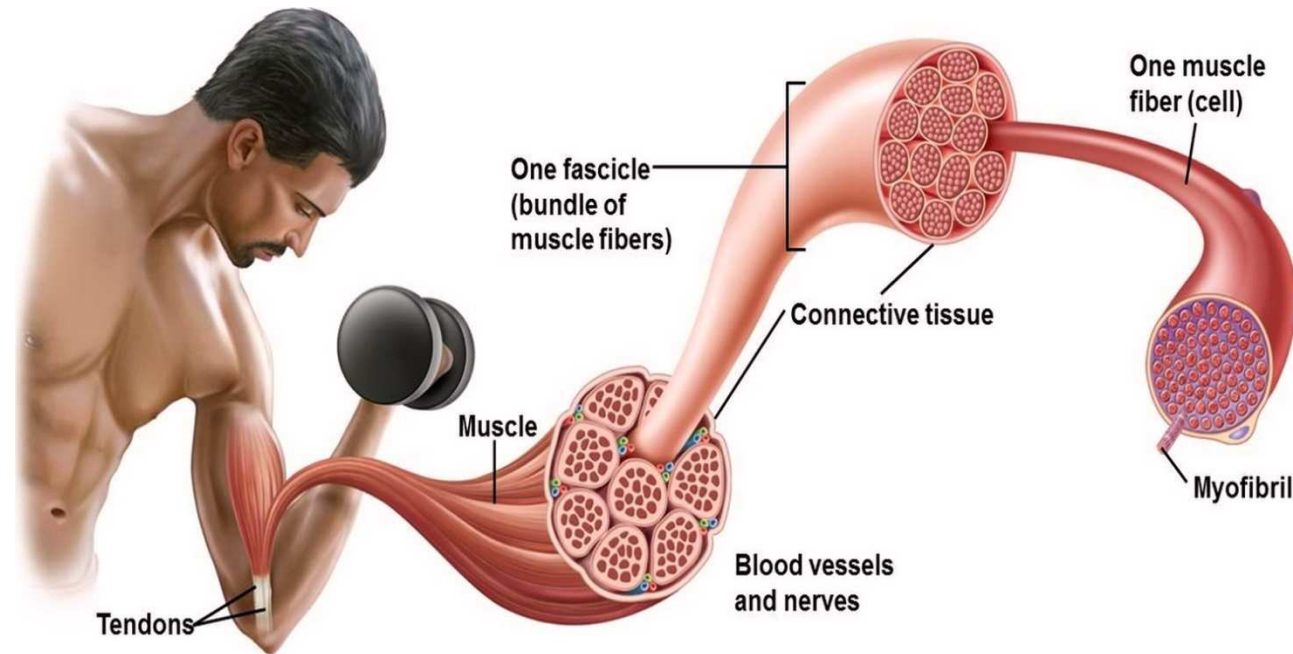




VIDEO



LE MALATTIE NEUROMUSCOLARI



Sono un vasto gruppo di patologie legate ad una alterazione dell'unità motoria, che comportano un disturbo della postura e del movimento molto eterogeno.



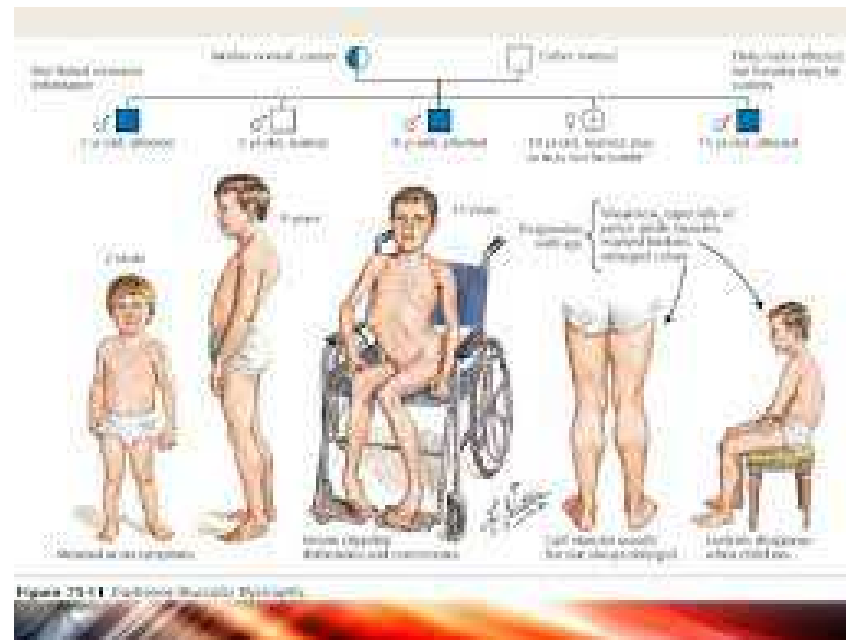
ESEMPI DI PATOLOGIE NEUORMOSCOLARI PIÙ FREQUENTI

Distrofia Muscolare di Duchenne

E' correlata alla mutazione di un gene che produce la proteina Distrofina.

Vengono colpiti inizialmente i muscoli della periferia («Polpaccio») per poi progredire fino alla perdita del cammino tra gli 8 e i 12 anni.

Prevalenza della duchenne (1 ogni 3300)



ESEMPI DI PATOLOGIE NEUORMOSCOLARI PIÙ FREQUENTI

Atrofia Muscolare Spinale (SMA)

E' una malattia neuromuscolare rara caratterizzata dalla perdita dei motoneuroni, ovvero quei neuroni che trasportano i segnali dal sistema nervoso centrale ai muscoli, controllandone il movimento. Di conseguenza, la patologia provoca **debolezza** e atrofia muscolare progressiva, che interessa, in particolar modo, gli arti inferiori e i **muscoli respiratori**.

La SMA, quindi, limita o impedisce attività quali andare a carponi (“gattonare”), camminare, controllare il collo e la testa e deglutire.

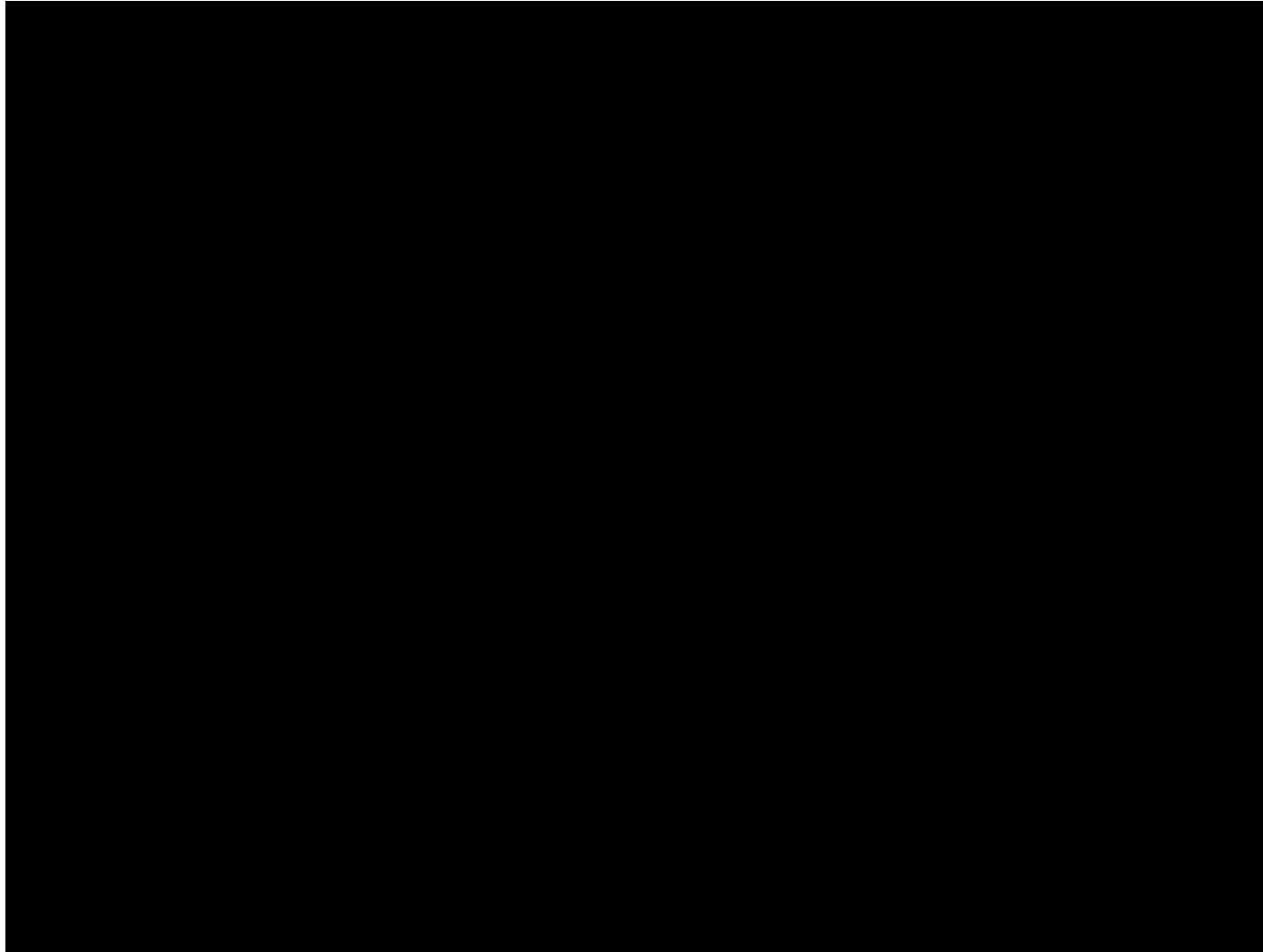
L'incidenza complessiva di tutte le forme di sma è 1 su 10.000 nati vivi



VIDEO DUCHENNE



VIDEO SMA



VIDEO SMA

